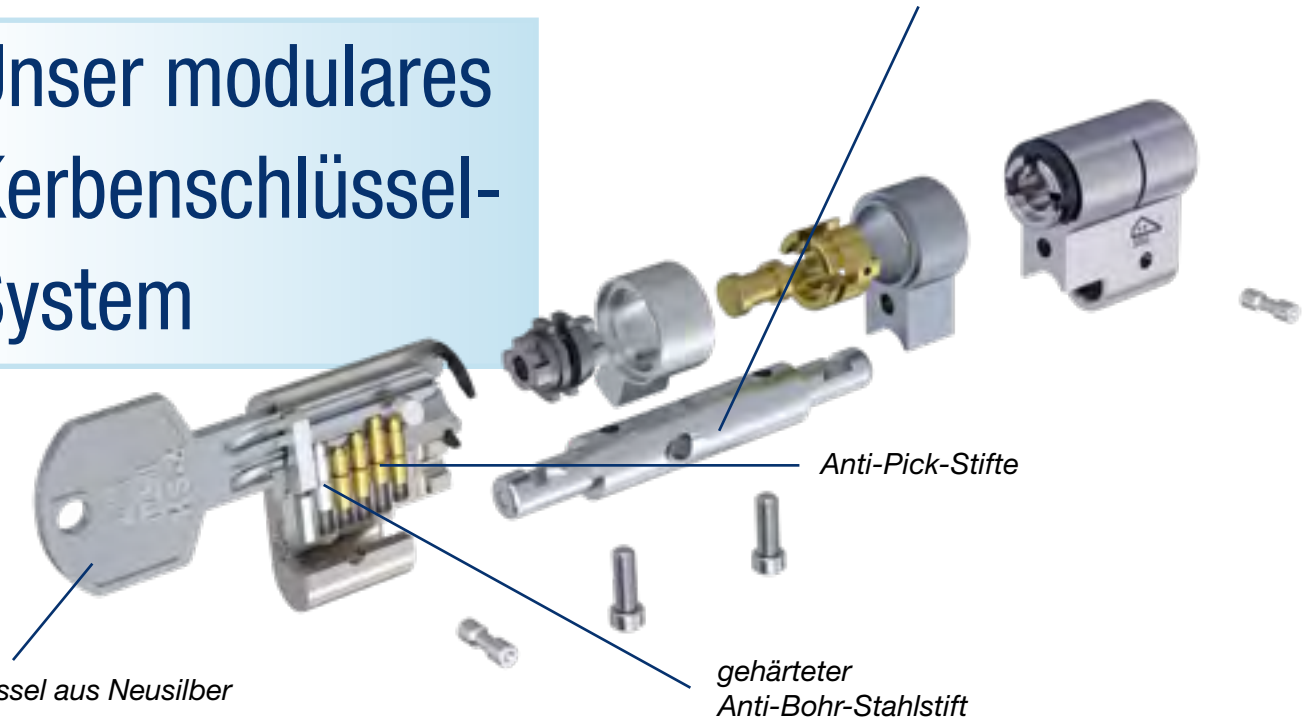


KS-2



Steg aus gehärtetem PUMA-Stahl

Unser modulares Kerbenschlüssel-System



Schlüssel aus Neusilber

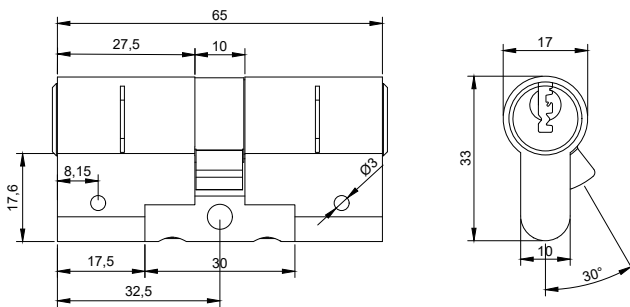
Anti-Pick-Stifte

gehärteter
Anti-Bohr-Stahlstift

Der BASI KS-2 ist ein nach SKG** zertifizierter modularer Kerbenschlüsselzylinder der serienmäßig mit einer Not- und Gefahrenfunktion ausgestattet ist. Dank einer Hartstahlbrücke ist dieser Zylinder nahezu unzerbrechlich.
Abmessungen: ab 27-37 mm

Die dazugehörigen Schlüssel verfügen über einen patentierten Kopierschutz gegen unerlaubte Vervielfältigung.

- 6 Stifzuhaltungen
- Modulares System
- Messing vernickelt
- Serienmäßig mit Not- und Gefahrenfunktion



Technische Eigenschaften des Zylinders

beidseitig sperrbar	✓
Kernstifte	✓
Anti-Picking-Stifte	✓
Bohrschutz	✓
Steg aus gehärtetem PUMA-Stahl	✓

Technische Eigenschaften des Schlüssels

Schlüsseltyp	Kerbenschlüssel
Geschütztes Schlüsselprofil	✓
Spezieller Hinterschnitt	✓

Zertifizierung - Prüfungen

SKG2**, EN1303	1 6 B 0 A 4 A
Korrosionsschutz	480-stündiger Salzsprühnebel-Test
Brandprüfung	Für Feuer-/Rauchschutztüren geeignet
DIN 18252	M G 4 A 0

